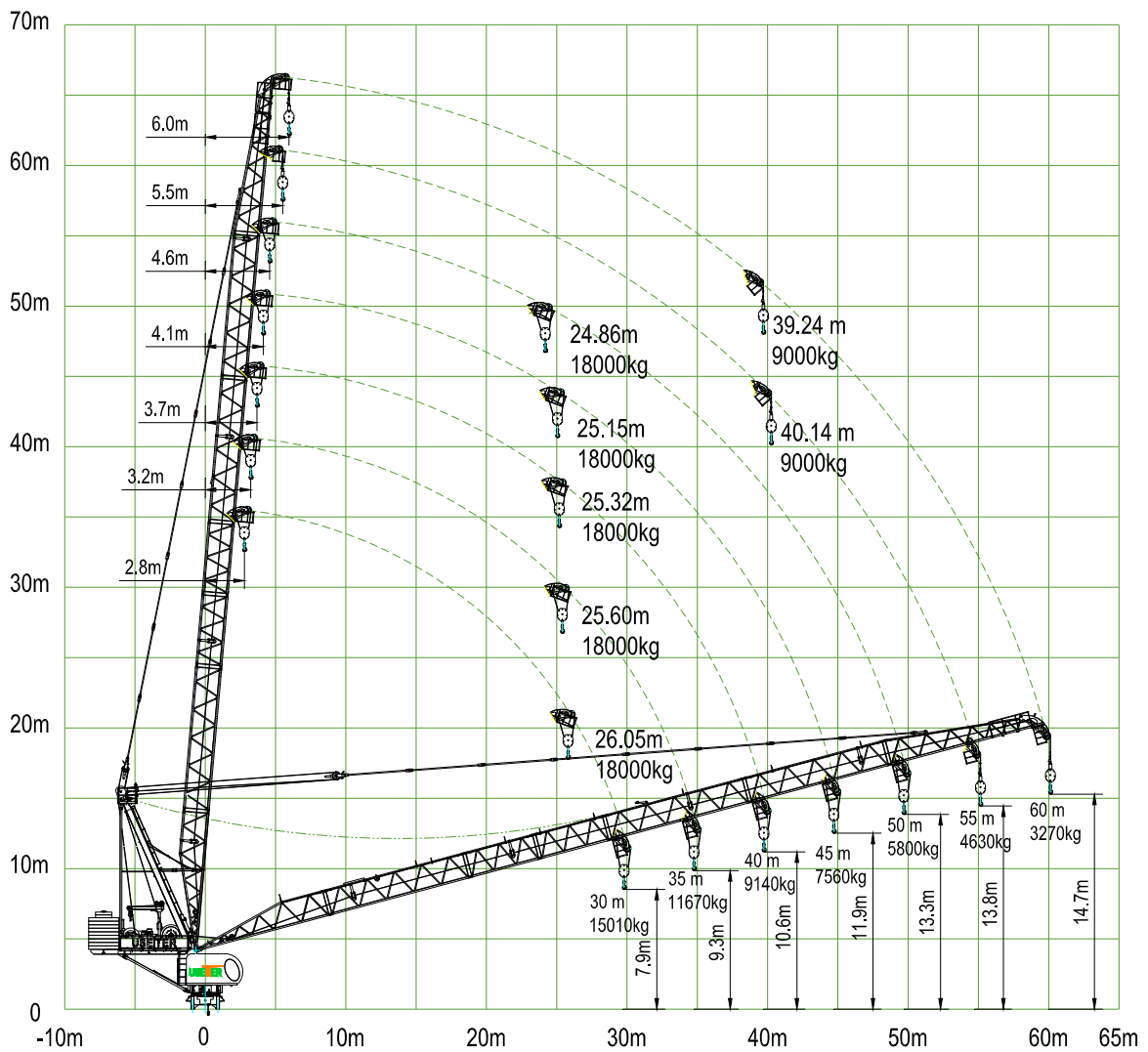


JL336-18

I / II 倍率 Fall rope

动臂式起重机
Luffing Crane



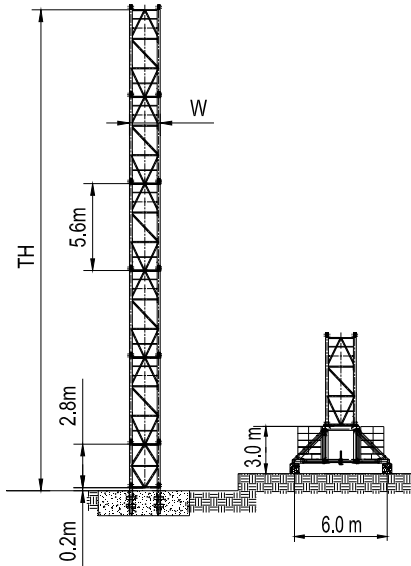
起重性能 Load Capacity

起重臂 JIB	最大起重重 Max.load		臂长 Jib Reach (m)									
	kg	m	20	25	30	35	40	45	50	55	60	
60m	⊕	9000	39.24	9000	9000	9000	9000	8690	6920	5490	4310	3270
	⊗	—	—	—	—	—	—	—	—	—	—	—
55m	⊕	9000	40.14	9000	9000	9000	9000	9000	7290	5860	4630	—
	⊗	—	—	—	—	—	—	—	—	—	—	—
50m	⊕	9000	40.11	9000	9000	9000	9000	9000	7280	5800	—	—
	⊗	18000	24.86	18000	17860	13750	10800	8560	6810	5400	—	—
45m	⊕	9000	40.98	9000	9000	9000	9000	9000	7560	—	—	—
	⊗	18000	25.15	18000	18000	14070	11130	8900	7170	—	—	—
40m	⊕	9000	40.00	9000	9000	9000	9000	9000	—	—	—	—
	⊗	18000	25.32	18000	18000	14250	11320	9140	—	—	—	—
35m	⊕	9000	35.00	9000	9000	9000	9000	—	—	—	—	—
	⊗	18000	25.60	18000	18000	14530	11670	—	—	—	—	—
30m	⊕	9000	30.00	9000	9000	9000	—	—	—	—	—	—
	⊗	18000	26.05	18000	18000	15010	—	—	—	—	—	—

kg

塔身 Tower

塔身组成
Tower configuration

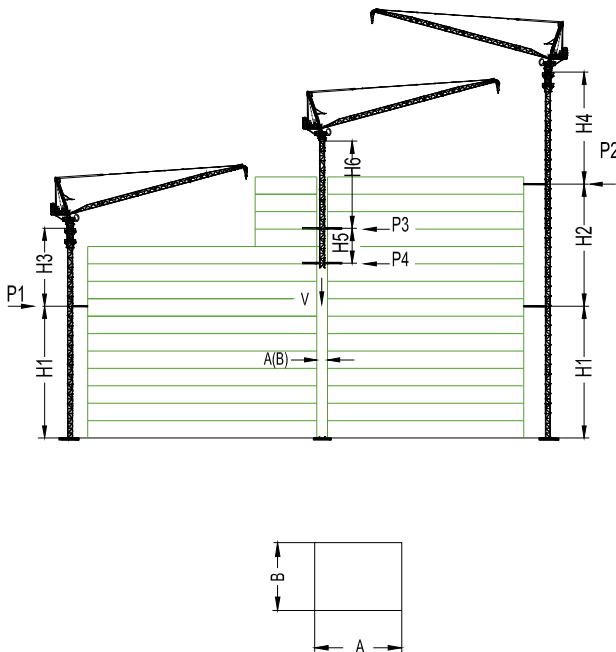


臂长 (m) Jib reach (m)	标准节Mast UTH18.3L	标准节Mast UTH18.3S	标准节宽度 W (m)	标准节高度 TH (m)
60/55	6	1	2.00	36.60
40/45/50	7	1	2.00	42.20
30/35	8	1	2.00	47.80

臂长 (m) Jib reach (m)	标准节Mast UTH18.4L	标准节Mast UTH18.4S	标准节宽度 W (m)	标准节高度 TH (m)
60/55	7	1	2.09	42.20
40/45/50	8	1	2.09	47.80
30/35	9	1	2.09	53.40

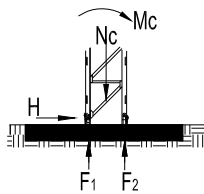
爬升 Climbing

- 外附式 External
- 内爬式 Internal
- (仅举例) (example only)



塔身 Tower		UTH18.3L/S		UTH18.4L/S	
臂长 Jib reach		30m		30m	
		工作状态 In service	非工作状态 Out of service	工作状态 In service	非工作状态 Out of service
H1	m	34.8	—	40.4	—
H2	m	33.6	—	39.2	—
H3	m	46.7	—	52.3	—
H4	m	41.1	—	46.7	—
H5	m	13.0	—	13.0	—
H6	m	27.0	—	27.0	—
P1	kN	—	237 397	—	228 457
P2	kN	—	203 324	—	196 380
P3	kN	—	311 240	—	313 240
P4	kN	—	275 240	—	276 240
V	kg	—	121,800 99,300	—	128,700 106,200
A	—	—	—	2.5	—
B	—	—	—	2.1	—

基础 Foundation



固定式起重机
Static Crane

塔身 Tower	高度 TH (m)	臂长 Jib reach (m)	基础载荷 Foundation loading			地脚反力 Corner forces	
			Mc (kN.m)	Nc (kN)	H (kN)	F ₁ (kN)	F ₂ (kN)
UTH18.3L/S	36.6	60	4783	1103	151	-1630	2127
UTH18.4L/S	42.2	60	5790	1266	171	-2000	2549

运输 Shipping

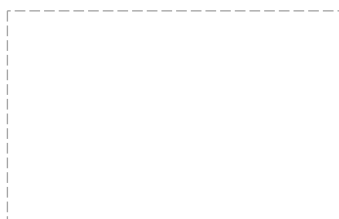
塔身 Tower	高度 TH (m)	臂长 jib length(m)	集装箱数量 Container QTY				
			FR	40'OP	40'HQ	40'GP	20'GP
UTH18.3L/S	36.6	60	/	/	/	10	1
UTH18.4L/S	42.2	60	/	/	/	11	1

机构性能 Mechanisms Specification

机构性能 Mechanisms Specification			⊕		⊙		⌘	功率(kw) Power (kw)	扭矩(Nm) Torque (Nm)						
起升 Hoisting		75LVF90	m / min	123.3	94.9	67.8	40.7	61.6	47.5	33.9	20.3	609 m	75	—	
			t	1.6	3.2	5.0	9.0	3.8	7.0	10.3	18.0				
变幅 Luffing		75FVF70	min	15°~85°				t=1.86min (load)				75	—		
				15°~85°~15°				t=2.42min (no load)							
回转 Slewing		RVF70x3	r / min	0.70										—	70 x 3
电源 Power Supply			380V 50Hz / 440V 60Hz												
总功率 Necessary Electric Power			176kVA												

*数据可能有所调整，以产品说明书为准。

*Relative parameter might be adjusted. Final parameter is subject to its instruction manual.



地 址：沈阳市沈河区青年大街 35 号 邮编：110014
 Address: No. 35 Qingnian Street, Shenhe District,
 Shenyang, 110014 P.R. China
 电话 (Tel) : +86-24-25104568
 传真 (Fax) : +86-24-89255527
 Email: useter@hotmail.com http://www.useter.com