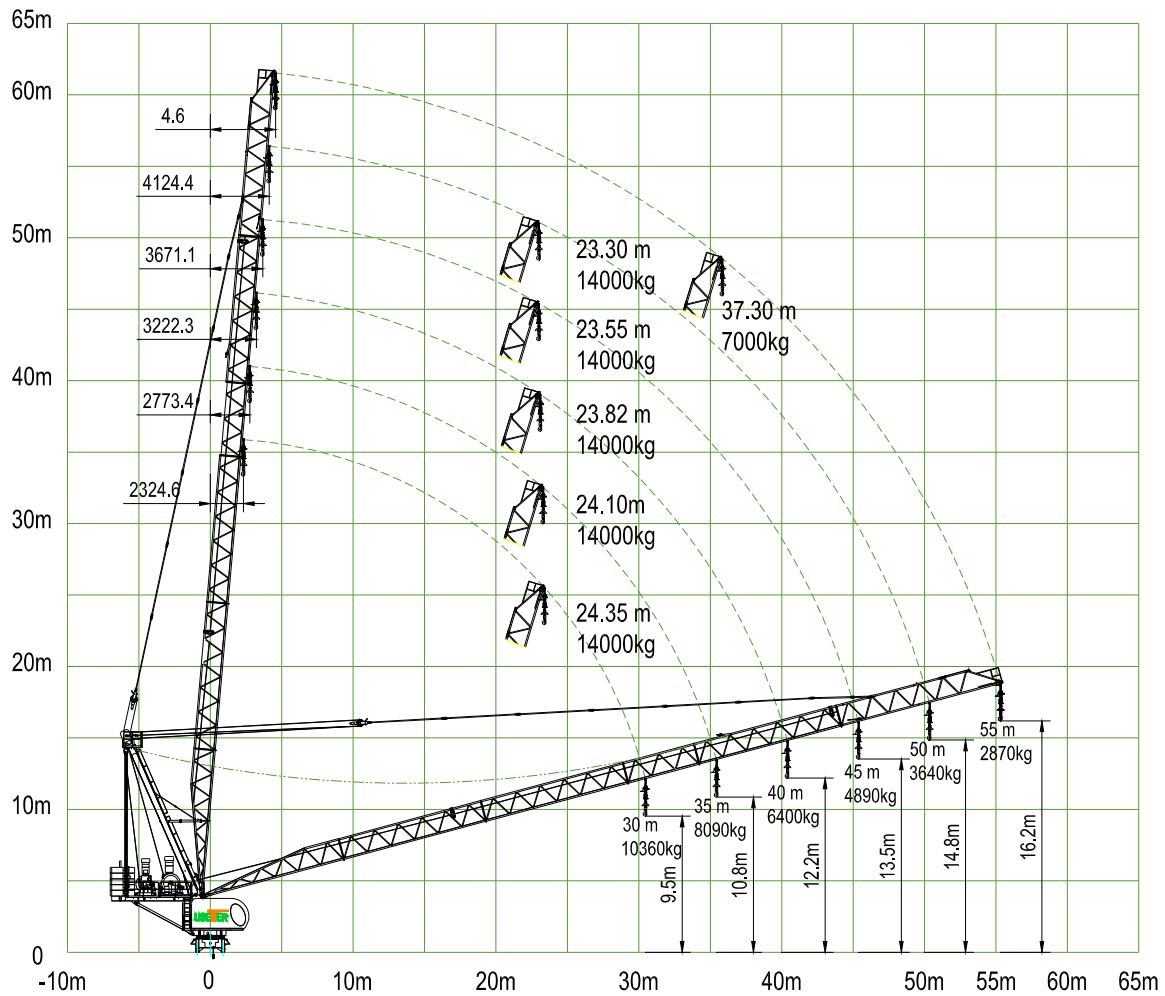


# JL256-14 动臂式起重机

II/IV 倍率 Fall rope Luffing Crane

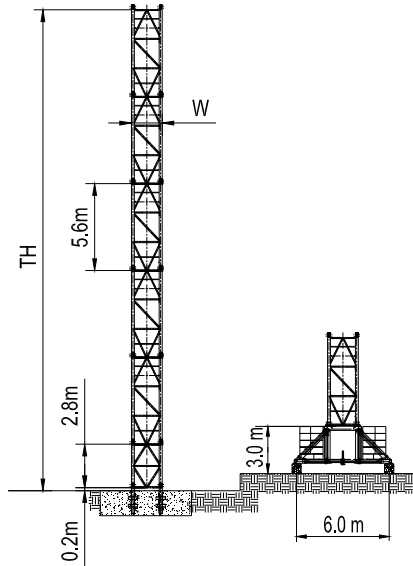


### 起重性能 Load Capacity

起重臂 JIB		最大起重量 Max.load		臂长 Jib Reach (m)								
		kg	m	20	23	25	30	35	40	45	50	55
55m		7000	37.30	7000	7000	7000	7000	7000	6070	4800	3780	2870
		—	—	—	—	—	—	—	—	—	—	—
50m		7000	37.19	7000	7000	7000	7000	7000	6020	4740	3640	
		14000	23.30	14000	14000	12520	9550	7420	5800	4530	3470	
45m		7000	37.92	7000	7000	7000	7000	7000	6250	4890		
		14000	23.55	14000	14000	12710	9770	7640	6030	4740		
40m		7000	38.75	7000	7000	7000	7000	7000	6400			
		14000	23.82	14000	14000	12920	10000	7890	6260			
35m		7000	35.00	7000	7000	7000	7000	7000				
		14000	24.10	14000	14000	13110	10220	8090				
30m		7000	30.00	7000	7000	7000	7000					
		14000	24.35	14000	14000	13260	10360					

kg

## 塔身 Tower



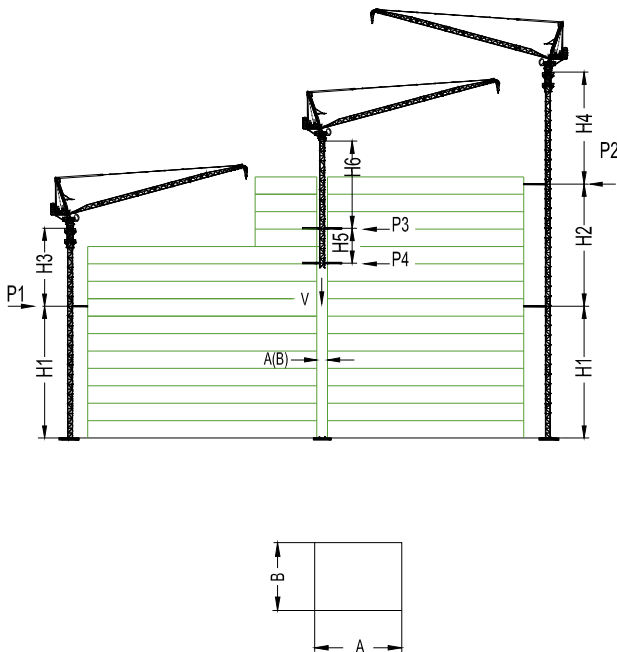
### 塔身组成 Tower configuration

臂长 (m) Jib reach (m)	标准节Mast UTH18.3L	标准节Mast UTH18.3S	标准节宽度 W (m)	标准节高度 TH (m)
55	7	0	2.00	39.40
50	7	0	2.00	39.40
45	8	0	2.00	45.00
40	8	0	2.00	45.00
35	9	0	2.00	50.60
30	9	0	2.00	50.60

臂长 (m) Jib reach (m)	标准节Mast UTH18.4L	标准节Mast UTH18.4S	标准节宽度 W (m)	标准节高度 TH (m)
55	9	0	2.09	50.60
50	9	0	2.09	50.60
45	9	1	2.09	53.40
40	9	1	2.09	53.40
35	10	0	2.09	56.20
30	10	1	2.09	59.00

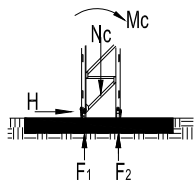
## 爬升 Climbing

- 外附式 External
- 内爬式 Internal
- (仅举例) (example only)



塔身 Tower		UTH18.3L		UTH18.4L/S	
臂长 Jib reach		30m		30m	
		工作状态 In service	非工作状态 Out of service	工作状态 In service	非工作状态 Out of service
H1	m	37.6	—	46.0	—
H2	m	33.6	—	39.2	—
H3	m	46.7	—	52.3	—
H4	m	41.1	—	52.3	—
H5	m	11.2	—	11.2	—
H6	m	26.2	—	26.2	—
P1	kN	178	350	182	469
P2	kN	161	296	180	461
P3	kN	277	231	287	283
P4	kN	247	205	252	205
V	kg	102,900	85,400	109,400	91,900
A	—	2.5	—	2.7	—
B	—	2.1	—	2.2	—

### 基础 Foundation



固定式起重机  
Static Crane

塔身 Tower	高度 TH (m)	臂长 Jib reach (m)	基础载荷 Foundation loading			地脚反力 Corner forces	
			Mc (kN.m)	Nc (kN)	H (kN)	F <sub>1</sub> (kN)	F <sub>2</sub> (kN)
UTH18.3L	39.4	55	4466	988	135	-1534	1975
UTH18.4L	50.6	55	7074	1200	193	-2520	3038

### 运输 Shipping

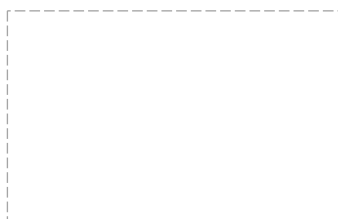
塔身 Tower	高度 TH (m)	臂长 jib length(m)	集装箱数量 Container QTY				
			FR	40'OP	40'HQ	40'GP	20'GP
UTH18.3L	39.4	55	/	/	/	9	1
UTH18.4L/S	50.6	55	/	/	/	10	1

### 机构性能 Mechanisms Specification

机构性能 Mechanisms Specification				起升		变幅		回转		功率 (kw) Power (kw)		扭矩 (Nm) Torque (Nm)	
起升 Hoisting		55LVF38	m / min	122.0	94.0	67.1	40.3	15°~85°	t=1.9min (load)	0.70	1175 m	55	—
			t	1.2	2.7	4.0	7.0	15°~85°~15°	t=2.5min (no load)				
起升 Hoisting		55LVF38	m / min	123.2	94.9	67.8	40.7				740 m	55	—
			t	1.2	3.0	4.4	7.0						
变幅 Luffing		55FVF48	min								55	—	
回转 Slewing		RZV70x2	r / min							0.70	—	70 x 2	
电源 Power Supply				380V 50Hz / 440V 60Hz									
总功率 Necessary Electric Power				129kVA									

\*数据可能有所调整，以产品说明书为准。

\*Relative parameter might be adjusted. Final parameter is subject to its instruction manual.



地 址：沈阳市沈河区青年大街 35 号 邮编：110014  
 Address: No. 35 Qingnian Street, Shenhe District,  
 Shenyang, 110014 P.R. China  
 电话 (Tel) : +86-24-25104568  
 传真 (Fax) : +86-24-89255527  
 Email: useter@hotmail.com http://www.useter.com