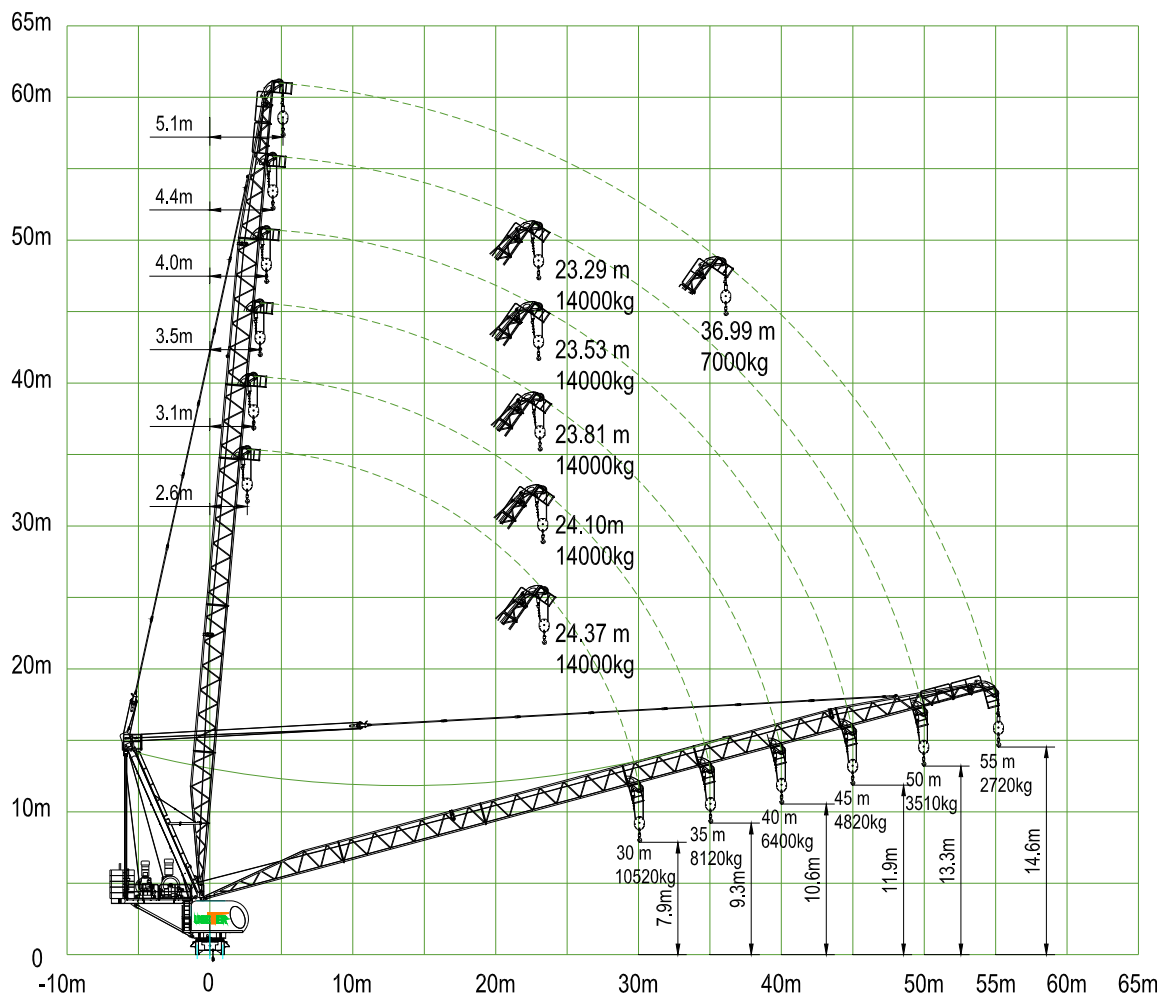


JL256-14 动臂式起重机

I / II 倍率 Fall rope Luffing Crane

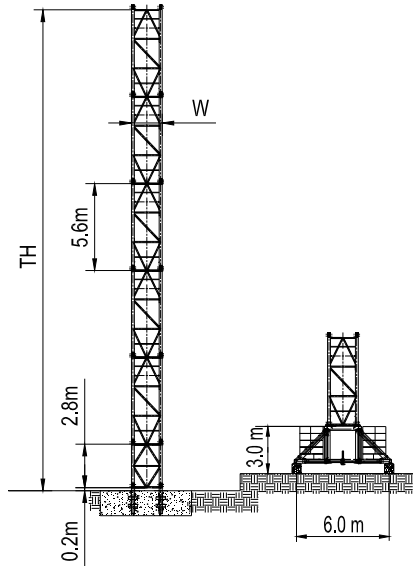




起重性能 Load Capacity

起重臂 JIB	最大起重量 Max.load		臂长 Jib Reach (m)									
	kg	m	20	23	25	30	35	40	45	50	55	
55m	⊕	7000	36.99	7000	7000	7000	7000	7000	6040	4720	3660	2720
	⊗	—	—	—	—	—	—	—	—	—	—	—
50m	⊕	7000	36.79	7000	7000	7000	7000	7000	5970	4650	3510	
	⊗	14000	23.29	14000	14000	12650	9560	7350	5670	4360	3270	
45m	⊕	7000	37.52	7000	7000	7000	7000	7000	6220	4820		
	⊗	14000	23.53	14000	14000	12860	9800	7600	5930	4590		
40m	⊕	7000	38.35	7000	7000	7000	7000	7000	6400			
	⊗	14000	23.81	14000	14000	13090	10060	7870	6190			
35m	⊕	7000	35.00	7000	7000	7000	7000	7000				
	⊗	14000	24.10	14000	14000	13330	10320	8120				
30m	⊕	7000	30.00	7000	7000	7000	7000					
	⊗	14000	24.37	14000	14000	13540	10520					kg

塔身 Tower



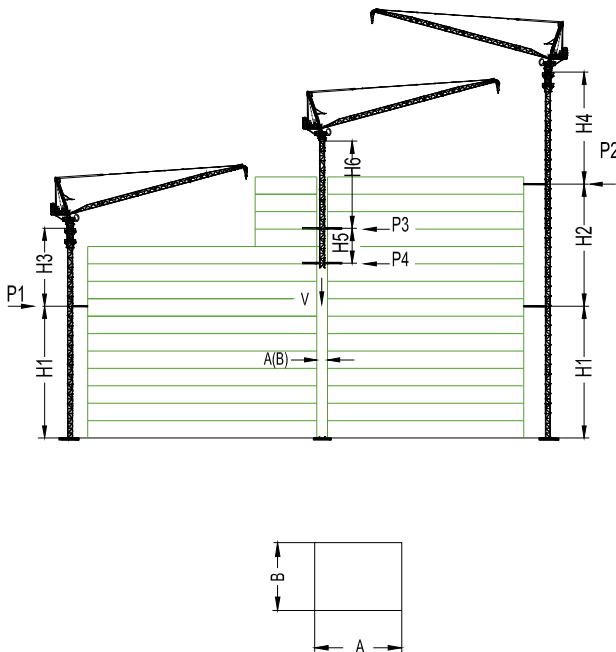
塔身组成 Tower configuration

臂长 (m) Jib reach (m)	标准节Mast UTH18.3L	标准节Mast UTH18.3S	标准节宽度 W (m)	标准节高度 TH (m)
55	7	0	2.00	39.40
50	7	0	2.00	39.40
45	8	0	2.00	45.00
40	8	0	2.00	45.00
35	9	0	2.00	50.60
30	9	0	2.00	50.60

臂长 (m) Jib reach (m)	标准节Mast UTH18.4L	标准节Mast UTH18.4S	标准节宽度 W (m)	标准节高度 TH (m)
55	9	0	2.09	50.60
50	9	0	2.09	50.60
45	9	1	2.09	53.40
40	9	1	2.09	53.40
35	10	0	2.09	56.20
30	10	1	2.09	59.00

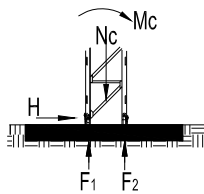
爬升 Climbing

- 外附式 External
- 内爬式 Internal
- (仅举例) (example only)



塔身 Tower		UTH18.3L		UTH18.4L/S	
臂长 Jib reach		30m		30m	
		工作状态 In service	非工作状态 Out of service	工作状态 In service	非工作状态 Out of service
H1	m	37.6	—	46.0	—
H2	m	33.6	—	39.2	—
H3	m	46.7	—	52.3	—
H4	m	41.1	—	52.3	—
H5	m	11.2	—	11.2	—
H6	m	26.2	—	26.2	—
P1	kN	179	341	183	462
P2	kN	162	288	180	453
P3	kN	281	218	291	270
P4	kN	251	211	255	211
V	kg	104,800	87,300	111,200	93,700
A	—	2.5	—	2.7	—
B	—	2.1	—	2.2	—

基础 Foundation



固定式起重机
Static Crane

塔身 Tower	高度 TH (m)	臂长 Jib reach (m)	基础载荷 Foundation loading			地脚反力 Corner forces	
			Mc (kN.m)	Nc (kN)	H (kN)	F ₁ (kN)	F ₂ (kN)
UTH18.3L	39.4	55	4483	1007	132	-1536	1986
UTH18.4L/S	50.6	55	7055	1219	189	-2508	3035

运输 Shipping

塔身 Tower	高度 TH (m)	臂长 jib length(m)	集装箱数量 Container QTY				
			FR	40'OP	40'HQ	40'GP	20'GP
UTH18.3L	39.4	55	/	/	/	9	1
UTH18.4L/S	50.6	55	/	/	/	10	1

机构性能 Mechanisms Specification

机构性能 Mechanisms Specification			⊕		⊙		⌘	功率(kw) Power (kw)	扭矩(Nm) Torque (Nm)						
起升 Hoisting	⬆	55LVF80	m / min	116.6	89.8	64.1	38.5	58.3	44.9	32.1	19.2	415 m	55	—	
			t	1.0	2.5	3.9	7.0	2.5	5.4	8.0	14.0				
变幅 Luffing	↗	55FVF48	min	15°~85°				t=1.9min (load)				55	—		
				15°~85° ~15°				t=2.5min (no load)							
回转 Slewing	⦿	RZV70x2	r / min	0.70										—	70 x 2
电源 Power Supply			380V 50Hz / 440V 60Hz												
总功率 Necessary Electric Power			129kVA												

*数据可能有所调整，以产品说明书为准。

*Relative parameter might be adjusted. Final parameter is subject to its instruction manual.



地 址：沈阳市沈河区青年大街 35 号 邮编：110014
 Address: No. 35 Qingnian Street, Shenhe District,
 Shenyang, 110014 P.R. China
 电话 (Tel) : +86-24-25104568
 传真 (Fax) : +86-24-89255527
 Email: useter@hotmail.com http://www.useter.com