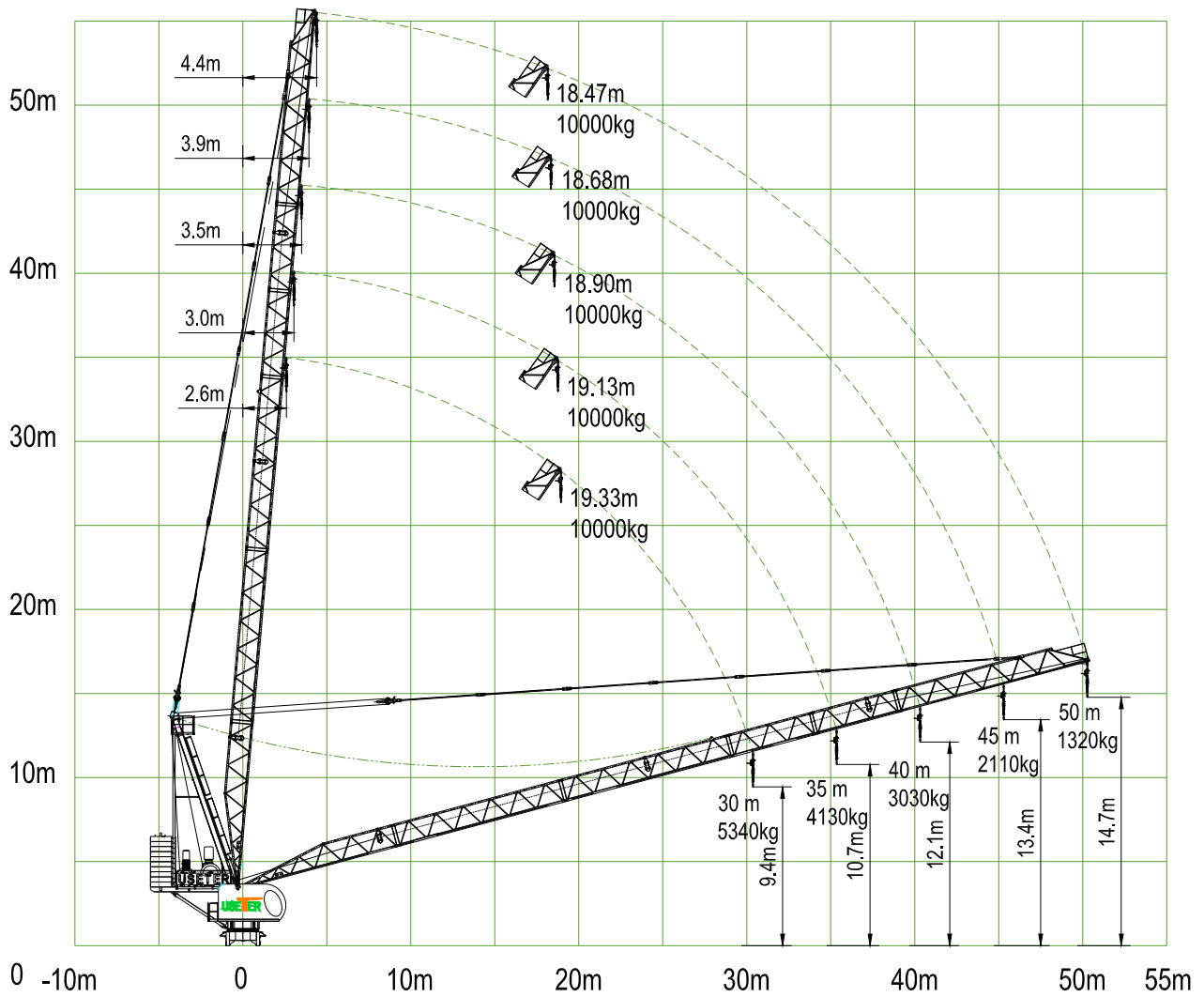


JL126-10

II/IV 倍率 Fall rope

动臂式起重机
Luffing Crane

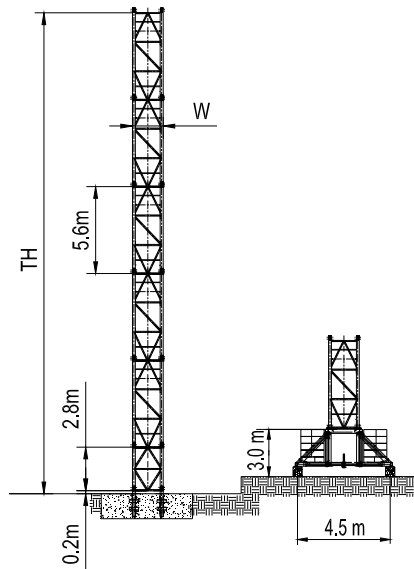


起重性能 Load Capacity

起重臂 JIB	最大起重重量 Max.load		臂长 Jib Reach (m)							
	kg	m	18	20	25	30	35	40	45	50
	50m	5000	29.59	5000	5000	5000	4840	3620	2700	1970
	10000	18.47	10000	8880	6340	4640	3420	2500	1770	1150
45m	5000	30.30	5000	5000	5000	5000	3830	2910	2110	
	10000	18.68	10000	9040	6530	4840	3630	2710	1950	
40m	5000	31.07	5000	5000	5000	5000	4040	3030		
	10000	18.90	10000	9200	6710	5040	3840	2880		
35m	5000	31.86	5000	5000	5000	5000	4130			
	10000	19.13	10000	9360	6890	5240	3990			
30m	5000	30.00	5000	5000	5000	5000				
	10000	19.33	10000	9490	7060	5340				

kg

塔身 Tower



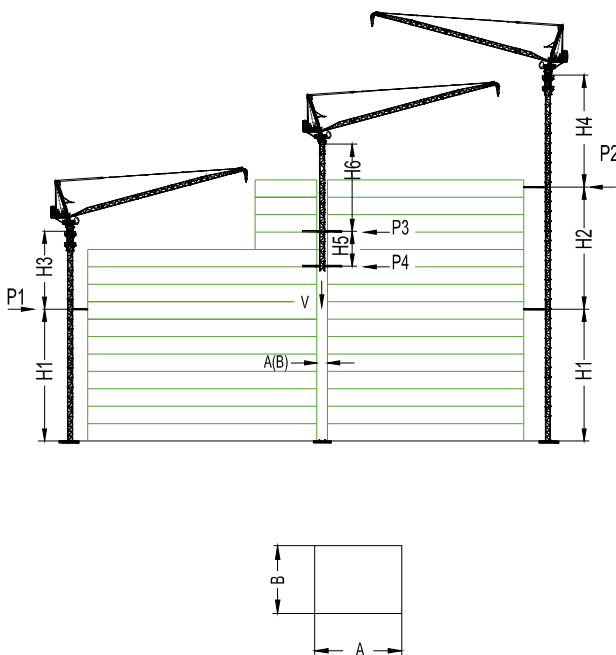
塔身组成
Tower configuration

臂长 (m) Jib reach (m)	标准节Mast UTH18.2L	标准节Mast UTH18.2S	标准节宽度 W (m)	标准节高度 TH (m)
50	7	0	1.98	39.40
45	7	1	1.98	42.20
40	8	0	1.98	45.00
35	8	1	1.98	47.80
30	9	0	1.98	50.60

臂长 (m) Jib reach (m)	标准节Mast UTH14.2L	标准节Mast UTH14.2S	标准节宽度 a (m)	标准节高度 TH (m)
50	6	0	1.63	33.80
45	6	1	1.63	36.60
40	7	0	1.63	39.40
35	7	1	1.63	42.20
30	8	0	1.63	45.00

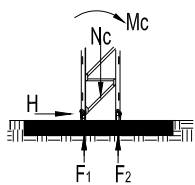
爬升 Climbing

- 外附式 External
- 内爬式 Internal
- (仅举例) (example only)



塔身 Tower		UTH18.2L/S		UTH14.2L/S	
臂长 Jib reach		30m		30m	
		工作状态 In service	非工作状态 Out of service	工作状态 In service	非工作状态 Out of service
H1	m	37.6	—	32.4	—
H2	m	33.6	—	28.0	—
H3	m	46.7	—	40.6	—
H4	m	41.1	—	35.0	—
H5	m	13.0	—	12.6	—
H6	m	27.0	—	19.6	—
P1	kN	134	361	136	268
P2	kN	120	309	124	227
P3	kN	168	272	155	195
P4	kN	140	115	131	101
V	kg	77,400	64,900	73,000	60,500
A	—	2.4	—	2.1	—
B	—	2.1	—	1.8	—

基础 Foundation



固定式起重机
Static Crane

塔身 Tower	高度 TH (m)	臂长 Jib reach (m)	基础载荷 Foundation loading			地脚反力 Corner forces	
			Mc (kN.m)	Nc (kN)	H (kN)	F ₁ (kN)	F ₂ (kN)
UTH18.2L	39.4	50	4319	760	125	-1534	1859
UTH14.2L	33.8	50	3591	725	119	-1257	1565

运输 Shipping

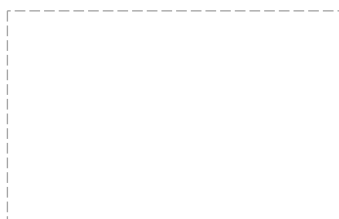
塔身 Tower	高度 TH (m)	臂长 jib length(m)	集装箱数量 Container QTY				
			FR	40'OP	40'HQ	40'GP	20'GP
UTH18.2L/S	39.4	50				9	
UTH14.2L/S	33.8	50				8	1

机构性能 Mechanisms Specification

机构性能 Mechanisms Specification													功率(kw) Power (kw)	扭矩(Nm) Torque (Nm)		
起升 Hoisting		37LVF28	m / min	112.7	86.8	62.0	37.2	56.4	43.4	31.0	18.6	615 m	37	—		
			t	0.8	1.9	2.8	5.0	1.7	3.9	5.7	10.0					
变幅 Luffing		37FVF28	min	15°~85°				t=1.71min (load)				37	—			
				15°~85°~15°				t=2.28min (no load)								
回转 Slewing		RVF70x2	r / min	0.70											—	70 x 2
电源 Power Supply			380V 50Hz / 440V 60Hz													
总功率 Necessary Electric Power			87kVA													

*数据可能有所调整，以产品说明书为准。

*Relative parameter might be adjusted. Final parameter is subject to its instruction manual.



地 址：沈阳市沈河区青年大街 35 号 邮编：110014
 Address: No. 35 Qingnian Street, Shenhe District,
 Shenyang, 110014 P.R. China
 电话 (Tel) : +86-24-25104568
 传真 (Fax) : +86-24-89255527
 Email: useter@hotmail.com http://www.useter.com