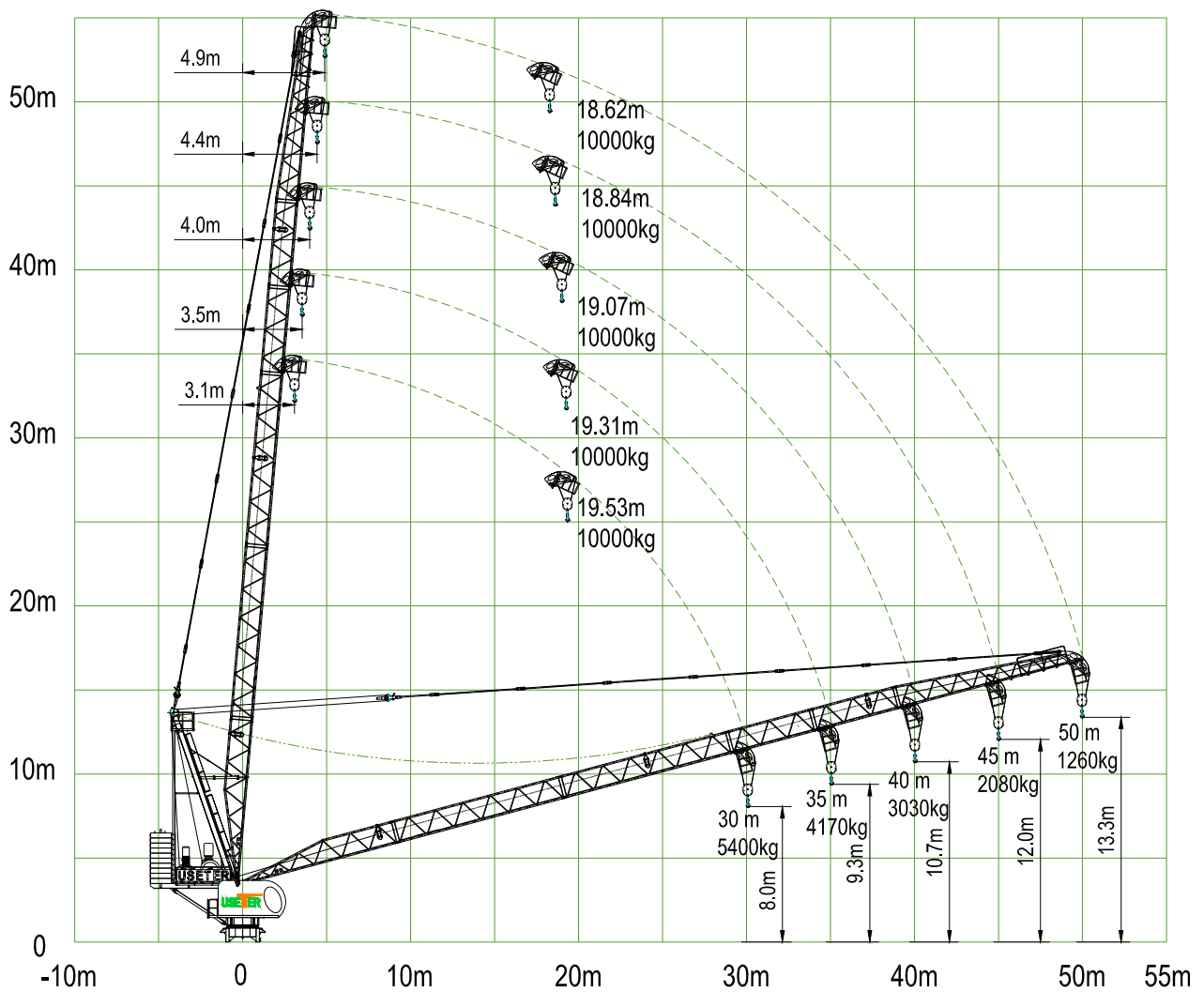


# JL126-10 动臂式起重机

I / II 倍率 Fall rope Luffing Crane

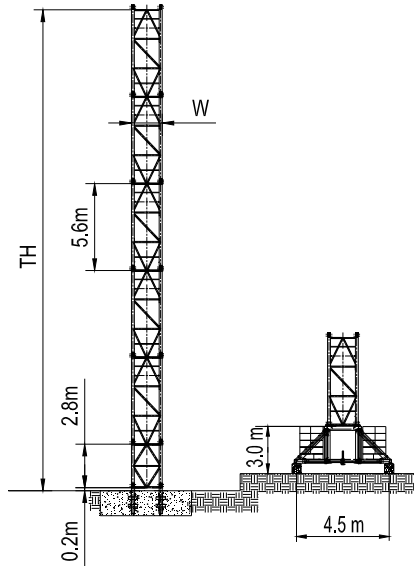


### 起重性能 Load Capacity

起重臂 JIB		最大起重量 Max.load		臂长 Jib Reach (m)							
		kg	m	18	20	25	30	35	40	45	50
50m	⊕	5000	29.64	5000	5000	5000	4890	3630	2680	1930	1260
	⊗	10000	18.62	10000	9030	6400	4650	3400	2450	1700	1060
45m	⊕	5000	30.37	5000	5000	5000	5000	3850	2900	2080	
	⊗	10000	18.84	10000	9200	6600	4860	3620	2670	1890	
40m	⊕	5000	31.13	5000	5000	5000	5000	4060	3030		
	⊗	10000	19.07	10000	9370	6800	5070	3830	2840		
35m	⊕	5000	31.93	5000	5000	5000	5000	4170			
	⊗	10000	19.31	10000	9540	6990	5290	3990			
30m	⊕	5000	30.00	5000	5000	5000	5000				
	⊗	10000	19.53	10000	9700	7180	5400				

kg

### 塔身 Tower



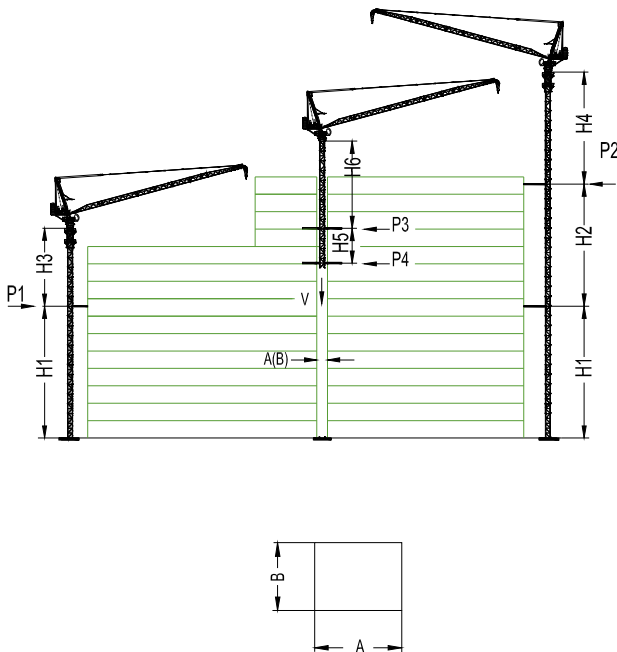
### 塔身组成 Tower configuration

臂长 (m) Jib reach (m)	标准节Mast UTH18.2L	标准节Mast UTH18.2S	标准节宽度 W (m)	标准节高度 TH (m)
50	7	0	1.98	39.40
45	7	1	1.98	42.20
40	8	0	1.98	45.00
35	8	1	1.98	47.80
30	9	0	1.98	50.60

臂长 (m) Jib reach (m)	标准节Mast UTH14.2L	标准节Mast UTH14.2S	标准节宽度 a (m)	标准节高度 TH (m)
50	6	0	1.63	33.80
45	6	1	1.63	36.60
40	7	0	1.63	39.40
35	7	1	1.63	42.20
30	8	0	1.63	45.00

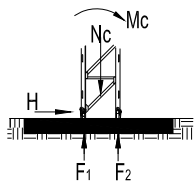
### 爬升 Climbing

- 外附式 External
- 内爬式 Internal
- (仅举例) (example only)



塔身 Tower		UTH18.2L/S		UTH14.2L/S	
臂长 Jib reach		30m		30m	
		工作状态 In service	非工作状态 Out of service	工作状态 In service	非工作状态 Out of service
H1	m	37.6	—	32.4	—
H2	m	33.6	—	28.0	—
H3	m	46.7	—	40.6	—
H4	m	41.1	—	35.0	—
H5	m	13.0	—	12.6	—
H6	m	27.0	—	19.6	—
P1	kN	132	348	135	256
P2	kN	119	297	123	216
P3	kN	167	255	154	180
P4	kN	140	103	131	104
V	kg	78,600	66,100	74,200	61,700
A	—	2.4	—	2.1	—
B	—	2.1	—	1.8	—

### 基础 Foundation



固定式起重机  
Static Crane

塔身 Tower	高度 TH (m)	臂长 Jib reach (m)	基础载荷 Foundation loading			地脚反力 Corner forces	
			Mc (kN.m)	Nc (kN)	H (kN)	F <sub>1</sub> (kN)	F <sub>2</sub> (kN)
UTH18.2L	39.4	50	4200	772	123	-1484	1815
UTH14.2L	33.8	50	3489	738	116	-1213	1527

### 运输 Shipping

塔身 Tower	高度 TH (m)	臂长 jib length(m)	集装箱数量 Container QTY				
			FR	40'OP	40'HQ	40'GP	20'GP
UTH18.2L/S	39.4	50				9	
UTH14.2L/S	33.8	50				8	1

### 机构性能 Mechanisms Specification

机构性能 Mechanisms Specification			⊕		⊙					功率 (kw) Power (kw)	扭矩 (Nm) Torque (Nm)			
起升 Hoisting	⬆️	45LVF56	m / min	132.9	102.3	73.1	43.8	66.4	51.2	36.5	21.9	475 m	45	—
			t	0.7	1.8	2.7	5.0	1.8	3.9	5.7	10.0			
起升 Hoisting	⬆️	37LVF56	m / min	108.5	83.6	59.7	35.8	54.3	41.8	29.8	17.9	330 m	37	—
			t	0.7	1.8	2.7	5.0	1.8	3.9	5.7	10.0			
变幅 Luffing	↗️	37FVF28	min	15°~85° 15°~85°~15°					t=1.71min (load) t=2.28min (no load)			37	—	
回转 Slewing	🌀	RVF70x2	r / min	0.70								—	70 x 2	
电源 Power Supply			380V 50Hz / 440V 60Hz											
总功率 Necessary Electric Power			96kVA (起升机构电机功率 Hoisting power 45 kw) 87kVA (起升机构电机功率 Hoisting power 37 kw)											

\*数据可能有所调整，以产品说明书为准。

\*Relative parameter might be adjusted. Final parameter is subject to its instruction manual.



地 址：沈阳市沈河区青年大街 35 号 邮编：110014  
 Address: No. 35 Qingnian Street, Shenhe District,  
 Shenyang, 110014 P.R. China  
 电话 (Tel) : +86-24-25104568  
 传真 (Fax) : +86-24-89255527  
 Email: useter@hotmail.com http://www.useter.com