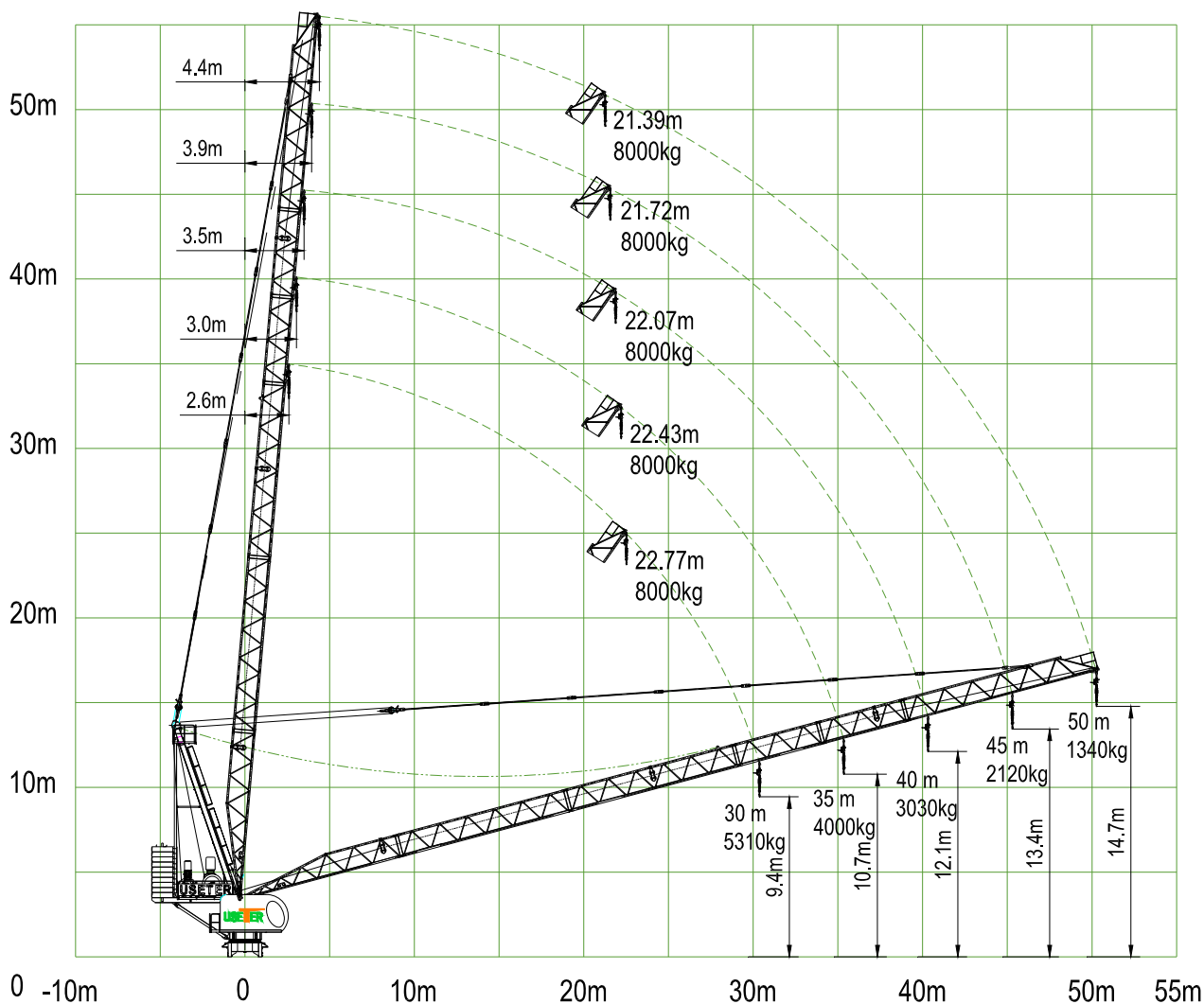


# JL126-8

II/IV 倍率 Fall rope

动臂式起重机  
Luffing Crane

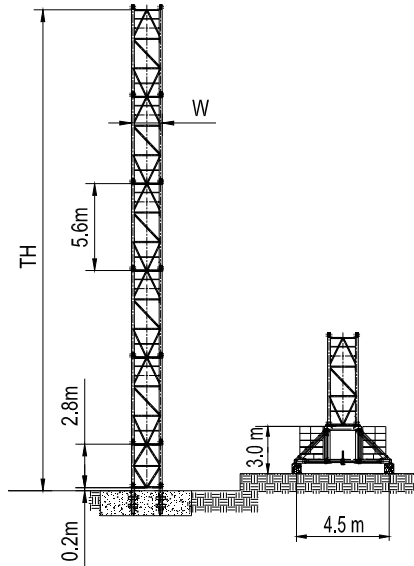


## 起重性能 Load Capacity

起重臂 JIB		最大起重量 Max.load		臂长 Jib Reach (m)						
				kg	m	20	25	30	35	40
50m		4000	33.30	4000	4000	4000	3600	2690	1980	1340
		8000	21.39	8000	6260	4600	3410	2500	1790	1180
45m		4000	34.27	4000	4000	4000	3810	2910	2120	
		8000	21.72	8000	6450	4800	3620	2720	1970	
40m		4000	35.28	4000	4000	4000	4000	3030		
		8000	22.07	8000	6640	5000	3830	2880		
35m		4000	35.00	4000	4000	4000	4000			
		8000	22.43	8000	6820	5200	3980			
30m		4000	30.00	4000	4000	4000				
		8000	22.77	8000	6990	5310				

kg

### 塔身 Tower



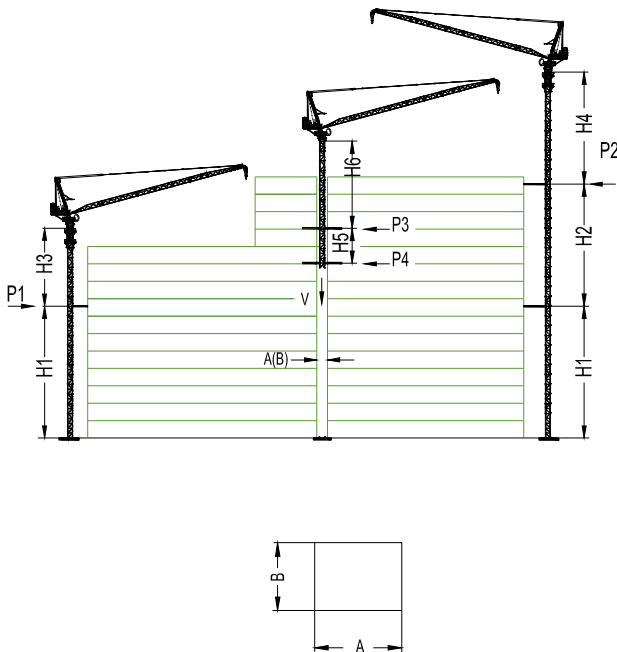
塔身组成  
Tower configuration

臂长 (m) Jib reach (m)	标准节Mast UTH18.2L	标准节Mast UTH18.2S	标准节宽度 W (m)	标准节高度 TH (m)
50	7	0	1.98	39.40
45	7	1	1.98	42.20
40	8	0	1.98	45.00
35	8	1	1.98	47.80
30	9	0	1.98	50.60

臂长 (m) Jib reach (m)	标准节Mast UTH14.2L	标准节Mast UTH14.2S	标准节宽度 a (m)	标准节高度 TH (m)
50	6	0	1.63	33.80
45	6	1	1.63	36.60
40	7	0	1.63	39.40
35	7	1	1.63	42.20
30	8	0	1.63	45.00

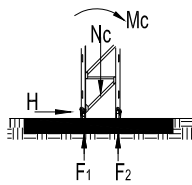
### 爬升 Climbing

- 外附式 External
- 内爬式 Internal
- (仅举例) (example only)



塔身 Tower		UTH18.2L/S		UTH14.2L/S	
臂长 Jib reach		30m		30m	
		工作状态 In service	非工作状态 Out of service	工作状态 In service	非工作状态 Out of service
H1	m	37.6	—	32.4	—
H2	m	33.6	—	28.0	—
H3	m	46.7	—	40.6	—
H4	m	41.1	—	35.0	—
H5	m	13.0	—	12.6	—
H6	m	27.0	—	19.6	—
P1	kN	130	362	132	269
P2	kN	116	310	120	228
P3	kN	162	274	149	198
P4	kN	135	118	125	98
V	kg	73,800	63,800	69,400	59,400
A	—	2.4	—	2.1	—
B	—	2.1	—	1.8	—

### 基础 Foundation



固定式起重机  
Static Crane

塔身 Tower	高度 TH (m)	臂长 Jib reach (m)	基础载荷 Foundation loading			地脚反力 Corner forces	
			Mc (kN.m)	Nc (kN)	H (kN)	F <sub>1</sub> (kN)	F <sub>2</sub> (kN)
UTH18.2L	39.4	50	4318	747	126	-1537	1856
UTH14.2L	33.8	50	3589	712	119	-1259	1561

### 运输 Shipping

塔身 Tower	高度 TH (m)	臂长 jib length(m)	集装箱数量 Container QTY				
			FR	40'OP	40'HQ	40'GP	20'GP
UTH18.2L/S	39.4	50				9	
UTH14.2L/S	33.8	50				8	1

### 机构性能 Mechanisms Specification

机构性能 Mechanisms Specification			④				⑤				功率 (kw) Power (kw)	扭矩 (Nm) Torque (Nm)		
起升 Hoisting	▲	37LVF23	m / min	137.8	106.1	75.8	45.5	68.9	53.0	37.9	22.7	610 m	37	—
			t	0.6	1.5	2.2	4.0	1.3	3.0	4.5	8.0			
起升 Hoisting	▲	30LVF23	m / min	111.7	86.0	61.4	36.9	55.8	43.0	30.7	18.4	405 m	30	—
			t	0.6	1.5	2.2	4.0	1.3	3.0	4.5	8.0			
变幅 Luffing	↗	37FVF28	min	15°~85°				t=1.71min (load)				37	—	
				15°~85° ~15°				t=2.28min (no load)						
回转 Slewing	↻	RVF70x2	r / min	0.70									—	70 x 2
电源 Power Supply			380V 50Hz / 440V 60Hz											
总功率 Necessary Electric Power			87kVA (起升机构电机功率 Hoisting power 37 kw) 79kVA (起升机构电机功率 Hoisting power 30 kw)											

\*数据可能有所调整，以产品说明书为准。

\*Relative parameter might be adjusted. Final parameter is subject to its instruction manual.



地 址：沈阳市沈河区青年大街 35 号 邮编：110014  
 Address: No. 35 Qingnian Street, Shenhe District,  
 Shenyang, 110014 P.R. China  
 电话 (Tel) : +86-24-25104568  
 传真 (Fax) : +86-24-89255527  
 Email: useter@hotmail.com http://www.useter.com