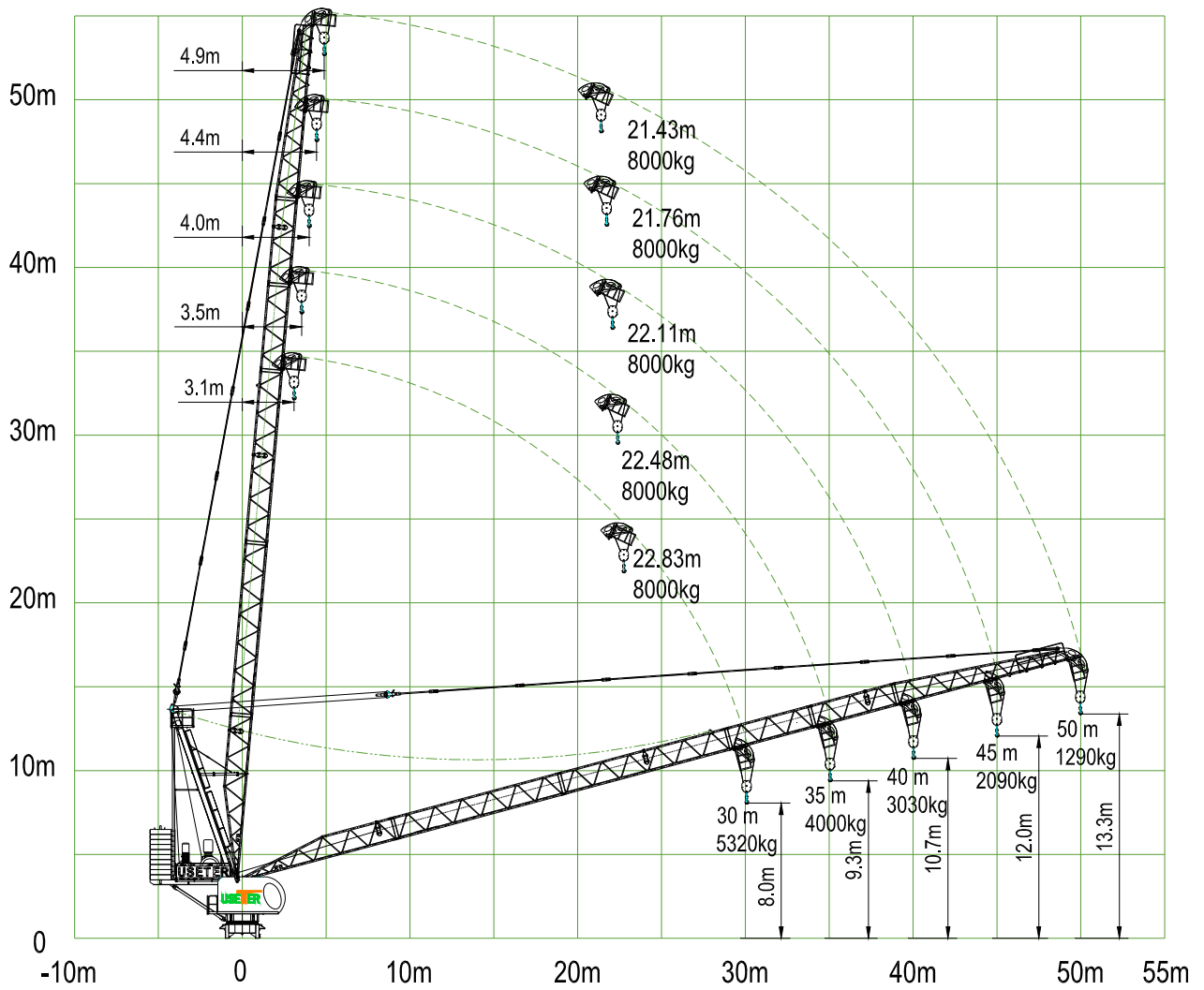


JL126-8

I / II 倍率 Fall rope

动臂式起重机
Luffing Crane

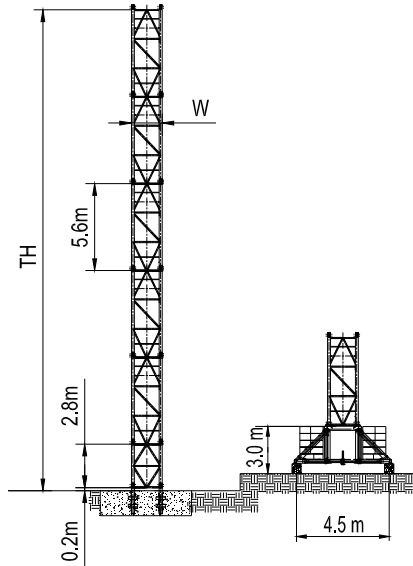


起重性能 Load Capacity

起重臂 JIB		最大起重量 Max.load		臂长 Jib Reach (m)						
				kg	m	20	25	30	35	40
50m	⊕	4000	33.28	4000	4000	4000	3610	2680	1950	1290
	⊗	8000	21.43	8000	6290	4570	3340	2410	1680	1050
45m	⊕	4000	34.24	4000	4000	4000	3830	2900	2090	
	⊗	8000	21.76	8000	6480	4780	3560	2630	1860	
40m	⊕	4000	35.24	4000	4000	4000	4000	3030		
	⊗	8000	22.11	8000	6680	4990	3770	2800		
35m	⊕	4000	35.00	4000	4000	4000	4000			
	⊗	8000	22.48	8000	6870	5200	3930			
30m	⊕	4000	30.00	4000	4000	4000				
	⊗	8000	22.83	8000	7060	5320				

kg

塔身 Tower



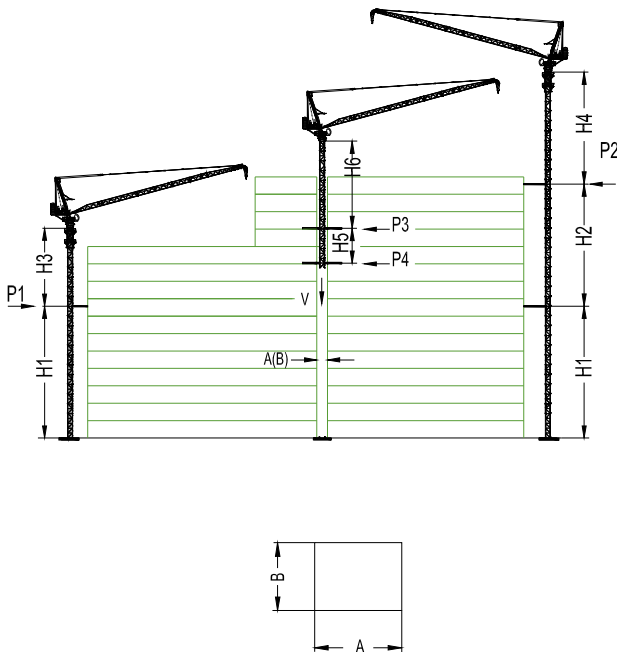
塔身组成
Tower configuration

臂长 (m) Jib reach (m)	标准节Mast UTH18.2L	标准节Mast UTH18.2S	标准节宽度 W (m)	标准节高度 TH (m)
50	7	0	1.98	39.40
45	7	1	1.98	42.20
40	8	0	1.98	45.00
35	8	1	1.98	47.80
30	9	0	1.98	50.60

臂长 (m) Jib reach (m)	标准节Mast UTH14.2L	标准节Mast UTH14.2S	标准节宽度 a (m)	标准节高度 TH (m)
50	6	0	1.63	33.80
45	6	1	1.63	36.60
40	7	0	1.63	39.40
35	7	1	1.63	42.20
30	8	0	1.63	45.00

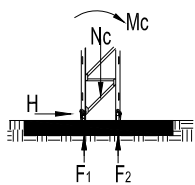
爬升 Climbing

外附式 External
内爬式 Internal (example only)



塔身 Tower		UTH18.2L/S		UTH14.2L/S	
臂长 Jib reach		30m		30m	
		工作状态 In service	非工作状态 Out of service	工作状态 In service	非工作状态 Out of service
H1	m	37.6	—	32.4	—
H2	m	33.6	—	28.0	—
H3	m	46.7	—	40.6	—
H4	m	41.1	—	35.0	—
H5	m	13.0	—	12.6	—
H6	m	27.0	—	19.6	—
P1	kN	123	339	131	258
P2	kN	115	297	119	218
P3	kN	161	259	149	183
P4	kN	135	107	126	100
V	kg	74,900	64,900	70,500	60,500
A	—	2.4	—	2.1	—
B	—	2.1	—	1.8	—

基础 Foundation


 固定式起重机
Static Crane

塔身 Tower	高度 TH (m)	臂长 Jib reach (m)	基础载荷 Foundation loading			地脚反力 Corner forces	
			Mc (kN.m)	Nc (kN)	H (kN)	F ₁ (kN)	F ₂ (kN)
UTH18.2L	39.4	50	4220	758	123	-1495	1820
UTH14.2L	33.8	50	3512	724	116	-1226	1534

运输 Shipping

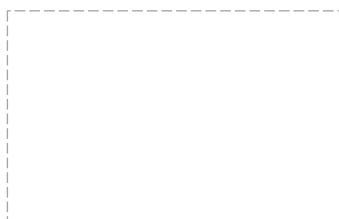
塔身 Tower	高度 TH (m)	臂长 jib length(m)	集装箱数量 Container QTY				
			FR	40'OP	40'HQ	40'GP	20'GP
UTH18.2L/S	39.4	50				9	
UTH14.2L/S	33.8	50				8	1

机构性能 Mechanisms Specification

机构性能 Mechanisms Specification			⊕				⊙				⊠	功率 Power (kw)	扭矩 Torque (Nm)	
起升 Hoisting		37LVF46	m / min	133.0	102.4	73.1	43.9	66.5	51.2	36.6	21.9	375 m	37	—
			t	0.6	1.4	2.2	4.0	1.6	3.0	4.5	8.0			
变幅 Luffing		37FVF28	min	15°~85° 15°~85° ~15°				t=1.71min (load) t=2.28min (no load)				37	—	
回转 Slewing		RVF70x2	r / min	0.70								—	70 x 2	
电源 Power Supply			380V 50Hz / 440V 60Hz											
总功率 Necessary Electric Power			87kVA											

*数据可能有所调整，以产品说明书为准。

*Relative parameter might be adjusted. Final parameter is subject to its instruction manual.



地 址：沈阳市沈河区青年大街 35 号 邮编：110014
Address: No. 35 Qingnian Street, Shenhe District,
Shenyang, 110014 P.R. China
电话 (Tel) : +86-24-25104568
传真 (Fax) : +86-24-89255527
Email: useter@hotmail.com http://www.useter.com