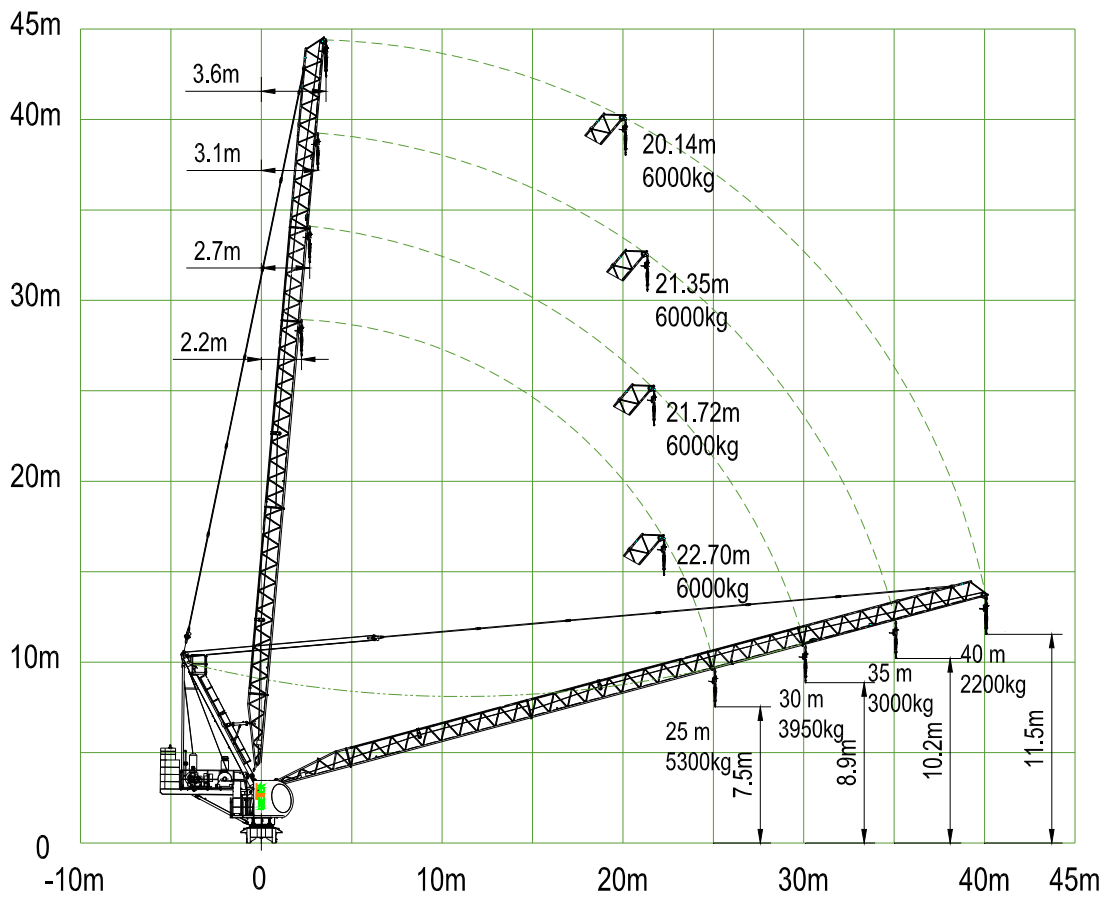


JL86-6

II/IV 倍率 Fall rope

动臂式起重机
Luffing Crane

起重臂 Luffing Jib

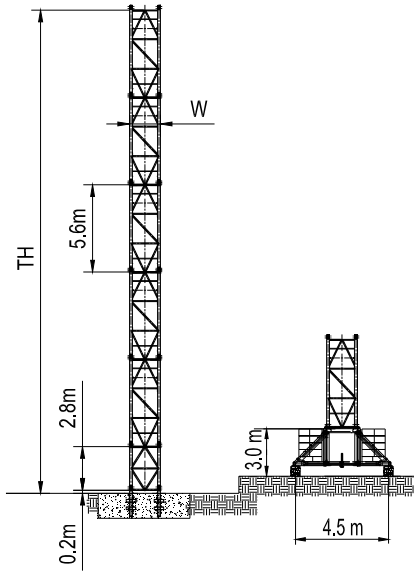


起重性能 Load Capacity

起重臂 JIB	最大起重量 Max.load		臂长 Jib Reach (m)					
	kg	m	20	25	30	35	40	
40m		3000	33.72	3000	3000	3000	2820	2200
		6000	20.14	6000	4460	3400	2640	2050
35m		3000	35.00	3000	3000	3000	3000	
		6000	21.35	6000	4860	3740	2920	
30m		3000	30.00	3000	3000	3000		
		6000	21.72	6000	5040	3950		
25m		3000	25.00	3000	3000			
		6000	22.70	6000	5300			

kg

塔身 Tower



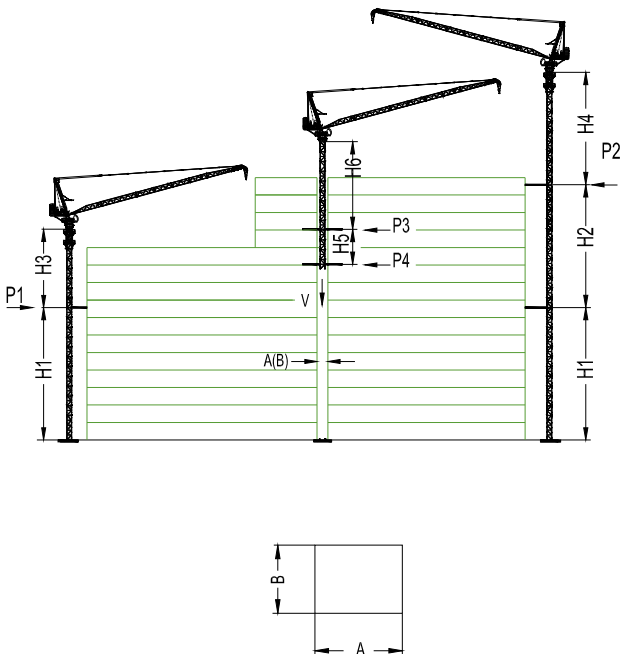
塔身组成
Tower configuration

臂长 (m) Jib reach (m)	标准节Mast UTH14.2L	标准节Mast UTH14.2S	标准节宽度 W (m)	标准节高度 TH (m)
40/35	7	1	1.63	42.20
30	8	0	1.63	45.00
25	8	1	1.63	47.80

臂长 (m) Jib reach (m)	标准节Mast UTH10.3L	标准节Mast UTH10.3S	标准节宽度 W (m)	标准节高度 TH (m)
40/35	5	1	1.25	31.00
30/25	6	1	1.25	36.60

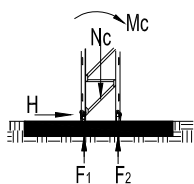
爬升 Climbing

外附式 External
内爬式 Internal
(仅举例) (example only)



塔身 Tower		UTH14.2L/S		UTH10.3L/S			
臂长 Jib reach		30m		30m			
		工作状态 In service	非工作状态 Out of service	工作状态 In service	非工作状态 Out of service		
H1	m	32.4	—	23.5	—		
H2	m	28.0	—	22.4	—		
H3	m	40.6	—	35.5	—		
H4	m	35.0	—	35.5	—		
H5	m	11.2	—	11.2	—		
H6	m	21.0	—	20.6	—		
P1	kN	—	114	238	—	132	223
P2	kN	—	104	201	—	121	210
P3	kN	—	145	195	—	142	184
P4	kN	—	125	79	—	124	76
V	kg	—	50,600	43,100	—	54,100	46,600
A	—	2.1	—	—	1.7	—	—
B	—	1.8	—	—	1.4	—	—

基础 Foundation


 固定式起重机
Static Crane

塔身 Tower	高度 TH (m)	臂长 Jib reach (m)	基础载荷 Foundation loading			地脚反力 Corner forces	
			Mc (kN.m)	Nc (kN)	H (kN)	F ₁ (kN)	F ₂ (kN)
UTH14.2L/S	42.2	40	3333	573	107	-1508	1742
UTH10.3L/S	31.0	40	2219	562	87	-1455	1683

运输 Shipping

塔身 Tower	高度(m) TH (m)	臂长(m) jib length(m)	集装箱数量 Container QTY				
			FR	40'OP	40'HQ	40'GP	20'GP
UTH14.2L/S	42.2	40	/	/	/	6	/
UTH10.3L/S	31.0	40	/	/	/	3	1

机构性能 Mechanisms Specification

机构性能 Mechanisms Specification												功率 (kw) Power (kw)	扭矩 (Nm) Torque (Nm)		
起升 Hoisting		22LVF18	m / min	104.7	80.6	57.6	34.6	52.4	40.3	28.8	17.3	500 m	22	—	
			t	0.4	1.0	1.6	3.0	0.9	2.2	3.3	6.0				
起升 Hoisting		22LVF18	m / min	105.3	81.1	57.9	34.7	52.6	40.5	29.0	17.4	320 m	22	—	
			t	0.4	1.0	1.6	3.0	0.9	2.2	3.3	6.0				
变幅 Luffing		22FVF26	min	15°~85°				t=1.82min (load)				22	—		
				15°~85° ~15°				t=2.42min (no load)							
回转 Slewing		RVF70x2	r / min	0.70										—	70 x 2
电源 Power Supply			380V 50Hz / 440V 60Hz												
总功率 Necessary Electric Power			52kVA												

*数据可能有所调整，以产品说明书为准。

*Relative parameter might be adjusted. Final parameter is subject to its instruction manual.



地 址：沈阳市沈河区青年大街 35 号 邮编：110014
 Address: No. 35 Qingnian Street, Shenhe District,
 Shenyang, 110014 P.R. China
 电话 (Tel) : +86-24-25104568
 传真 (Fax) : +86-24-89255527
 Email: useter@hotmail.com http://www.useter.com