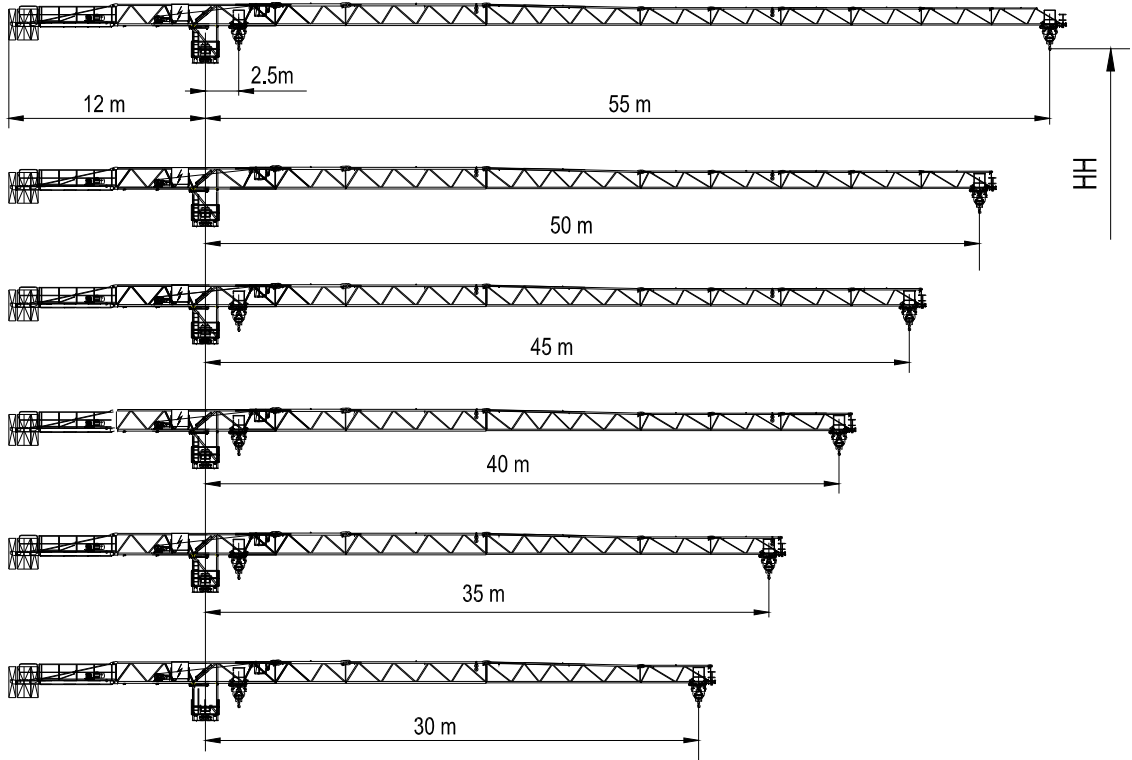


JT122-8 平头式起重机
Topless Crane

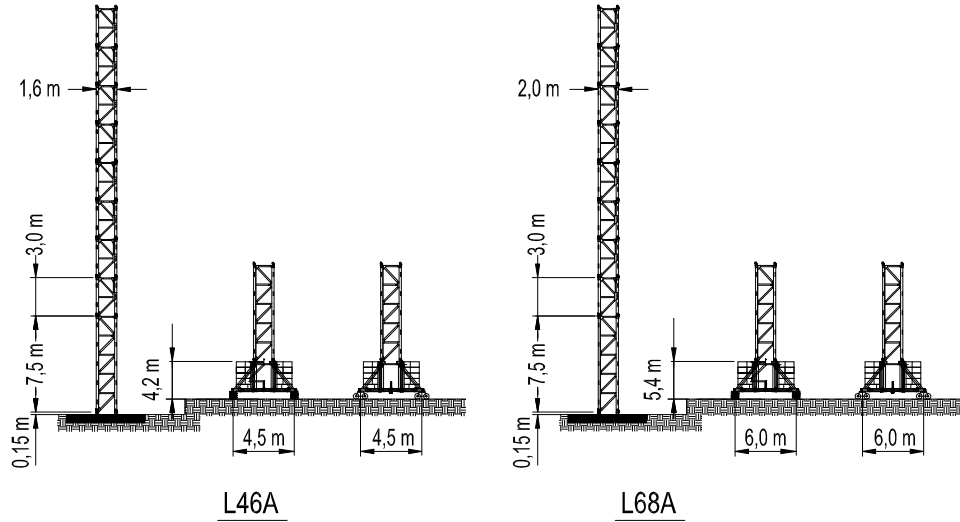
起重臂与平衡臂 Jib and Counter Jib



起重性能 Load Capacity

JIB 起重臂	Max.load 最大起重重量		Jib Reach(m) 臂长(m)											
	t	m	15	18	20	23	25	30	35	40	45	50	55	
55m		4.00	26.8	4.00	4.00	4.00	4.00	4.00	3.52	2.94	2.51	2.18	1.92	1.70
		8.00	14.4	7.66	6.23	5.53	4.71	4.27	3.45	2.86	2.43	2.09	1.82	1.60
50m		4.00	28.9	4.00	4.00	4.00	4.00	4.00	3.83	3.21	2.74	2.39	2.10	
		8.00	15.5	8.00	6.75	5.99	5.11	4.64	3.75	3.12	2.65	2.29	2.00	
45m		4.00	31.0	4.00	4.00	4.00	4.00	4.00	4.00	3.48	2.99	2.60		
		8.00	16.6	8.00	7.29	6.47	5.53	5.02	4.07	3.39	2.89	2.50		
40m		4.00	31.1	4.00	4.00	4.00	4.00	4.00	4.00	3.50	3.00			
		8.00	16.6	8.00	7.31	6.49	5.54	5.04	4.08	3.41	2.90			
35m		4.00	31.9	4.00	4.00	4.00	4.00	4.00	4.00	3.60				
		8.00	17.0	8.00	7.50	6.66	5.69	5.17	4.19	3.50				
30m		4.00	30.0	4.00	4.00	4.00	4.00	4.00	4.00					
		8.00	17.0	8.00	7.51	6.67	5.70	5.18	4.20					

塔身 Tower

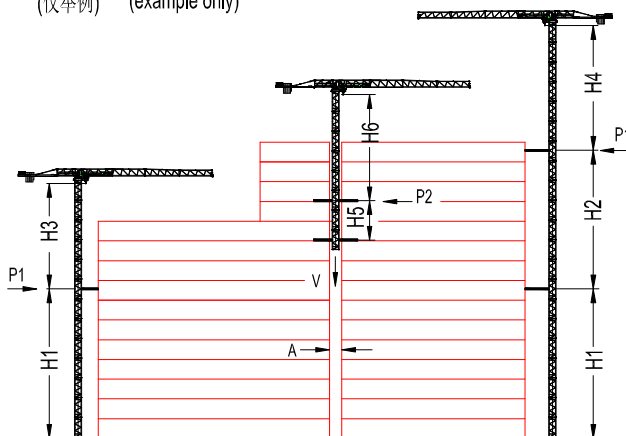


Tower configuration
塔身组成

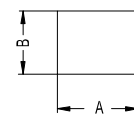
No. 序号	Tower 塔身	Base mast 基础节	Mast 标节	HH (m) 高度 (m)	Jib reach (m) 臂长 (m)
1	L46A	1	12	45.5	30-55
2	L68A	1	17	60.5	30-55

爬升 Climbing

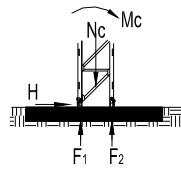
外爬式 External
内爬式 Internal
(仅举例) (example only)



Tower 塔身	L46A			L68A		
	m	In service 工作状态	Out of service 非工作状态	m	In service 工作状态	Out of service 非工作状态
		t	t		t	t
H1	33,0	—	—	48,0	—	—
H2	24,0	—	—	36,0	—	—
H3	36,5	—	—	48,5	—	—
H4	36,5	—	—	48,5	—	—
H5	16,0	—	—	18,0	—	—
H6	29,5	—	—	33,5	—	—
P1	—	8,2	20,2	—	8,8	26,8
P2	—	9,9	21,8	—	11,6	28,4
V	—	59,6	51,6	—	67,5	59,5
A	2,2			2,6		
B	1,8			2,2		



基础 Foundation



Static Crane
固定式起重机

Tower 塔身	HH (m) 高度(m)	Jib reach (m) 臂长(m)	Foundation loadings 基础载荷			Corner forces 地脚反力	
			Mc (kN.m)	Nc (kN)	H (kN)	F ₁ (kN)	F ₂ (kN)
L46A	45.5	55	2693	561	97.8	-1050	1330
L68A	60.5	55	5365	705	109.4	-1720	2037

运输 Shipping

Tower 塔身	HH (m) 高度 (m)	Container QTY 集装箱数量			
		FR	40'OP	40'HQ	20'GP
L46A	45.5	/	/	5	1
L68A	60.5	/	/	6	1

机构性能 Mechanisms Specification

机构性能 Mechanisms Specification										KW
起升 Hoisting	24LPC20	m / min	60.0	30.0	6.5	30.0	15.0	3.2	340 m	24/24/4.5
		t	2.0	4.0	4.0	4.0	8.0	8.0		
	30RW20	m / min	68.0	51.0	34.0	34.0	25.5	17	450 m	30
		t	1.75	2.5	4.0	3.5	5.0	8.0		
变幅 Trolleying	3T3V3	m / min	0 - 58						75Nm	
回转 Stewing	RZV75x2	r / min	0.64						75Nm x 2	
行走 Travelling	4RTVF2	m / min	22						4 x 2	
电源 Power Supply			380V 50Hz / 440V 60Hz							
总功率 Necessary Electric Power			35.3 kVA / 42.4 kVA							

*数据可能有所调整，以产品说明书为准。

*Relative parameter might be adjusted. Final parameter is subject to its instruction manual.

公司地址：沈阳市沈河区青年大街 35 号 邮编：110014

H. Office: No. 35 Qingnian Street, Shenhe District,
Shenyang, 110014 P.R. China

工厂地址：沈阳市东陵区榆林南路 7-2 号 邮编：110045

Factory: No. 7-2 Yulin Nan Road, Dongling District,
Shenyang, 110045 P.R. China

电话 (Tel) : +86-24-22745018 传真 (Fax) : +86-24-22745017

Email: userter@hotmail.com

<http://www.userter.com>